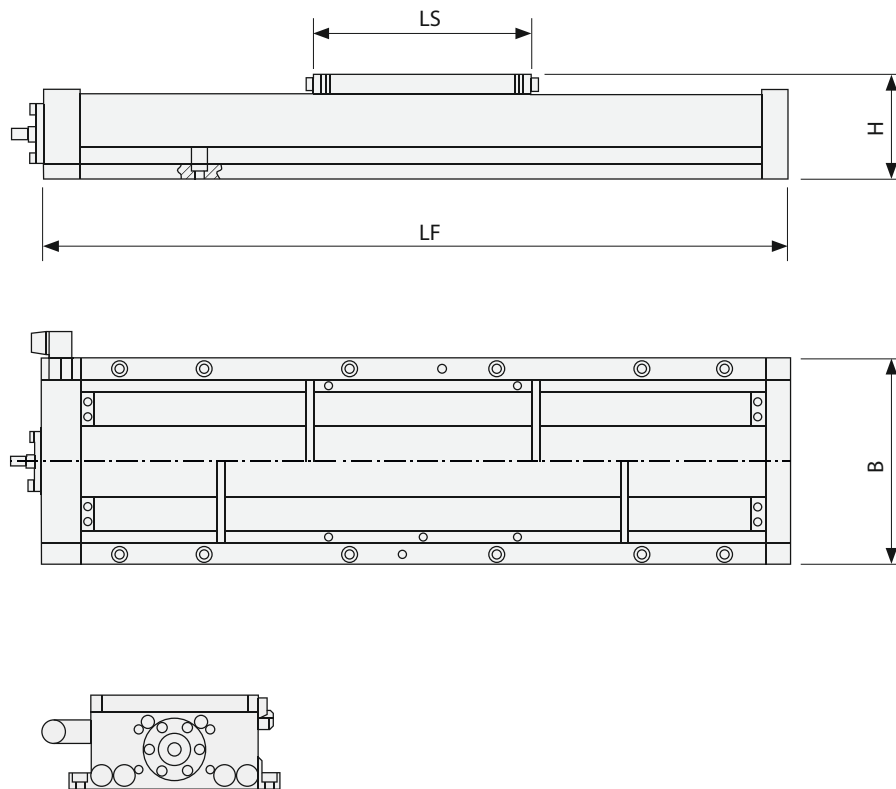
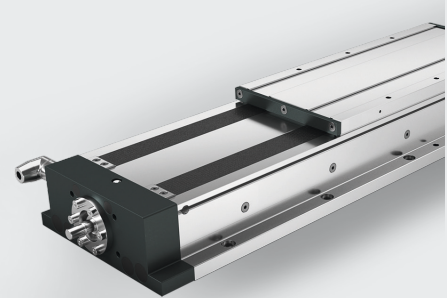


Lineaire slede met spil aandrijving en metalen afdekking Type FTB



Afmetingen

Type	Afmetingen mm					Draaggetallen N	Momentbelasting Nm		Gewicht kg
	Hub	B	H	LF	LS		C	M_{cx}	
FTB06A	100-1500	155	70	315-1715	165	15000	670	220	6,4 - 21,8
FTB06B	100-1500	155	70	430-1830	280	30000	1380	1930	7,5 - 22,9

Eigenschappen

De Franke lineaire slede type FTB zijn lichte, compacte en direct toepasbare positioneer eenheden. De slede heeft een looprolgeleiding en een voorgespannen kogelomloopspil.

Technische data

Materiaal	Behuizing: aluminium AlZnMgCu05; Geleiding en aandrijfspil:staal; Afdekking : RVS
Gebruikstemperatuur	-10 °C tot +80 °C
Lineaire snelheid	15 m/min
Smearing	Onderhoudsvrij