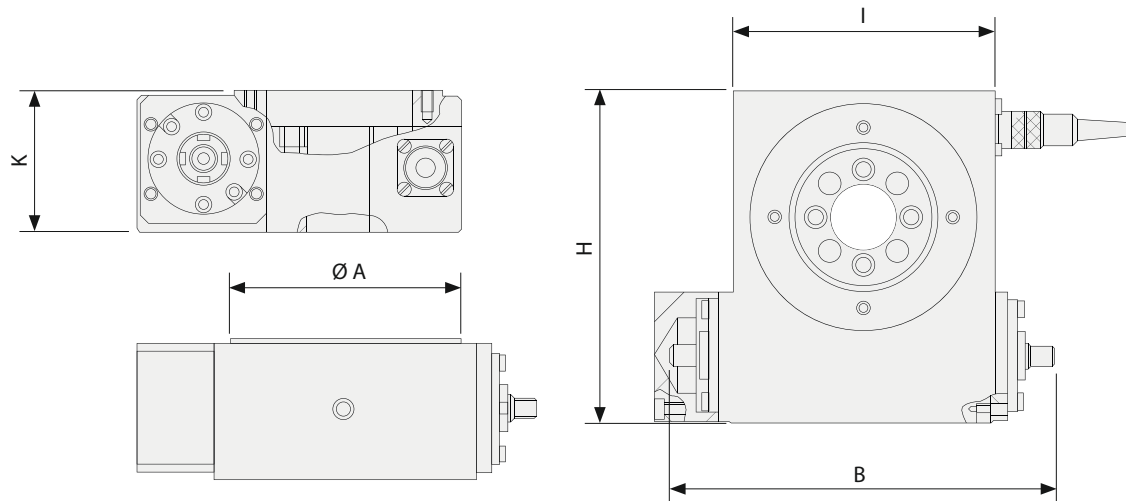
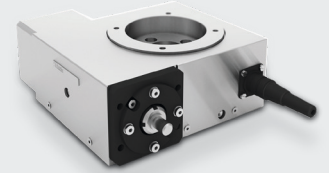


Draaitafel hoog dynamisch Type LTA



Afmetingen

Type	Afmetingen mm					Gewicht kg
	Ø A	B	H	I	K	
LTA100	100	183	155	125	65	5,5
LTA200	200	278	255	220	70	10,0

Prestatie Overzicht

	LTA100	LTA200	
Axiale / radiale nauwkeurigheid	µm	30	30
Positioneer nauwkeurigheid	sec	160	120
Herhaal nauwkeurigheid	sec	20	14
Statisch draaggetal C_0	kN	17,5	43
Dynamisch draaggetal C	kN	9	18
Kiep moment C_{om}	Nm	289	433
Overbrenging	i	18	36
Ingaand toerental N_{1max}	rpm	1800	2200
Uitgaand toerental N_{2max}	rpm	100	61
Ingaand koppel M_{1max}	Nm	5	5
Uitgaand koppel M_{2max}	Nm	54	108

Eigenschappen

Franke draaitafels, type LTA zijn licht, compact en direct te installeren. Ze zijn zwaar belastbaar en relatief snel te roteren. Daarom ideaal in handling en assemblage applicaties.

Technische data

Materiaal

Basisplaat: aluminium, Behuizing: V2A. Lagering: gehaard staal, wormwiel: brons legering, wormwiel CK45N gehard en geslepen.

Gebruikstemperatuur

-10 °C tot +80 °C

Gebruik positie

Zowel horizontaal als verticaal

Opties

Eindschakelaars, lantaarnstuk, motorisatie