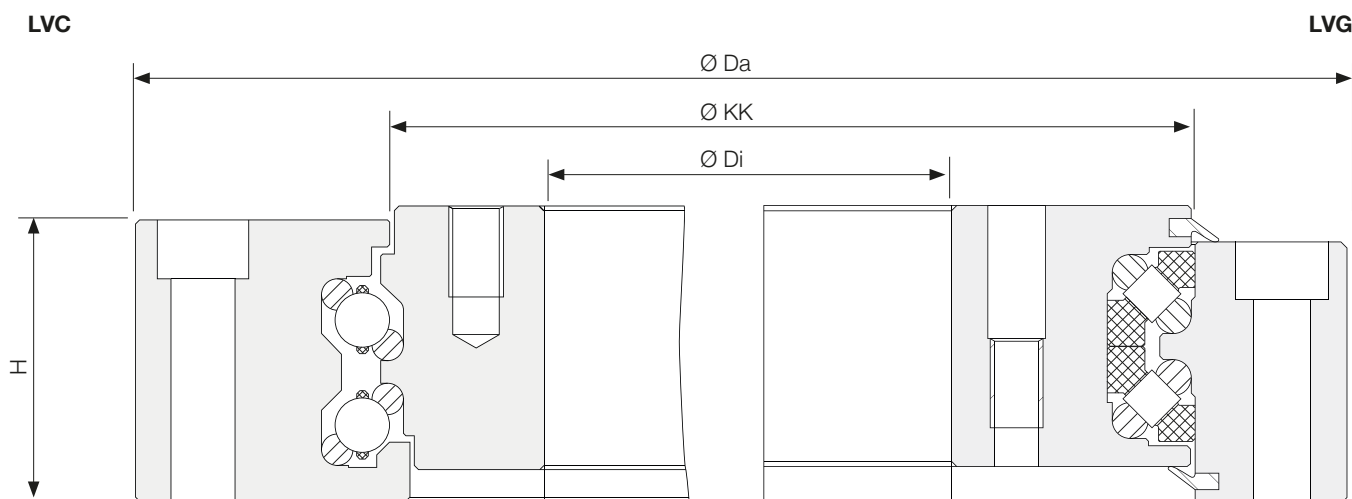
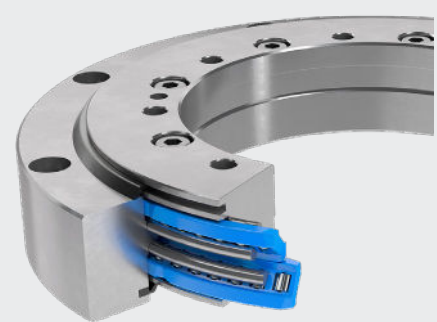


# Draaikransen

## standaard uitvoering met hoekcontact lagering

### Type LVC, LVG



#### Afmetingen

Type	Materiaal	kogels	Afmetingen mm				Draag getallen kN				Statisch Moment kNm	Gewicht kg
			Ø KK	Ø Da	Ø Di	H	C <sub>oa</sub>	C <sub>or</sub>	C <sub>a</sub>	C <sub>r</sub>		
LVC	Staal	Ballen	100 - 1800	150 - 1930	50 - 1670	34 - 82	53 - 2305	25 - 1085	11 - 85	10 - 73	1 - 976	3,7 - 437,4
LVG	Alum.	Rollen	200 - 400	262 - 475	140 - 323	47 - 57	309 - 827	124 - 331	39 - 90	36 - 83	12,4 - 66,2	4,1 - 12,4

#### Eigenschappen

Franke standaard draaikransen type LVC (staal) en LVG (aluminium) zijn geconstrueerd met dubbelrijig hoekcontact lager. De draaikransen combineren een hoge belastbaarheid met een lage draaiweerstand en zijn bij uitstek geschikt voor hoog dynamische toepassingen. De aluminium draaikrans LVG is 60% lichter vergeleken met de stalen alternatieven.

#### Technische data

##### Materiaal

krans:  
loopdraden:  
kogels:  
kogelkooi:  
afdichting:

##### LVC (Schrägbugellager)

C45N  
gehard en getemperd chroom-silicium staal  
gehard lagerstaal  
polyamide of thermoplastisch polyurethaan  
NBR  
-20 °C tot +80 °C, kortstondig tot + 100°C  
max 5 m/s, zonder afdichtingen max 10 m/s  
Shell Gadus S3 V220 C2  
via smeemiddel DIN 3405

##### LVG (Schrägrollenlager)

Aluminium geanodiseerd

##### Gebruikstemperatuur

##### Omloopsnelheid

##### Smeermiddel

##### Nasmering