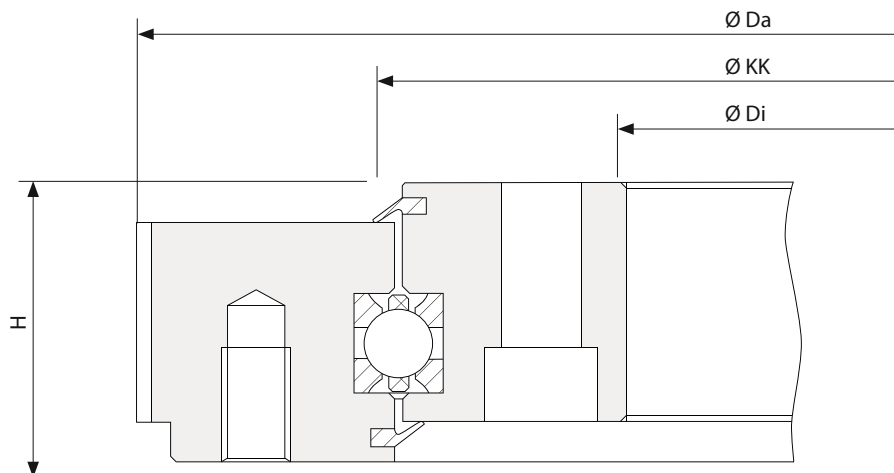
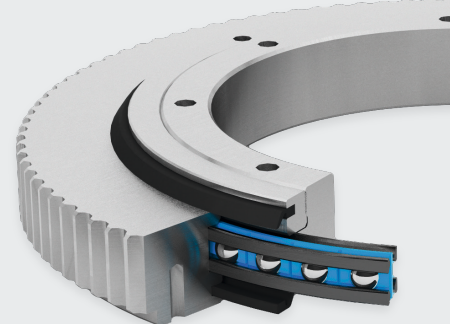


Draaikransen

standaard uitvoering met tandriem vertanding

Type LVE, LVM



Afmetingen

Type	Materiaal	Afmetingen mm				Draag getallen kN				Statisch Moment kNm	Gewicht kg
		Ø KK	Ø Da	Ø Di	H	C _{oa}	C _{or}	C _a	C _r		
LVE	Aluminium	100 - 1800	150 - 1930	50 - 1670	27 - 82	54 - 2234	25 - 1050	18 - 146	15 - 126	1 - 946	1,2 - 166,7
LVM	Kunststof	100 - 200	150 - 250	50 - 150	24	5,6 - 10,6	2 - 3,8	2,6 - 10,6	2 - 3,8	0,07 - 0,25	0,5 - 1

Eigenschappen

Franke standaard draaikransen type LVE en LVM zijn ready-to-install draaikransen met vertanding voor tandriem overbrenging. Het materiaal van de behuizing is gemaakt van aluminium (LVE) of kunststof (LVM). De draaikransen worden afgesteld geleverd met aan beide zijden een afdichting. Diverse typen zijn uit voorraad leverbaar.

Technische data

Materiaal

krans:
loopdraden:
kogels:
kogelkooi:
afdichting:

Vergrendeling

Gebruikstemperatuur

Omloopsnelheid

Smeermiddel

Nasmering

LVE (Aluminium)

Aluminium geanodiseerd
gehard en getemperd chroom-silicium staal
gehard lagerstaal
polyamide of thermoplastisch polyurethaan
NBR
DIN 3967, Kwaliteit 8e25, recht getand
-20°C tot +80°C, kortstondig tot + 100°C
max 5 m/s, zonder afdichtingen max 10 m/s
Shell Gadus S3 V220 C2
via smeermiddel DIN 3405

LVM (Kunststof)

POM
RVS (1.4310)
RVS
Polyamide (PA12)
-
-10 °C tot +80 °C
max. 4 m/s
Kluber UH1 14-151