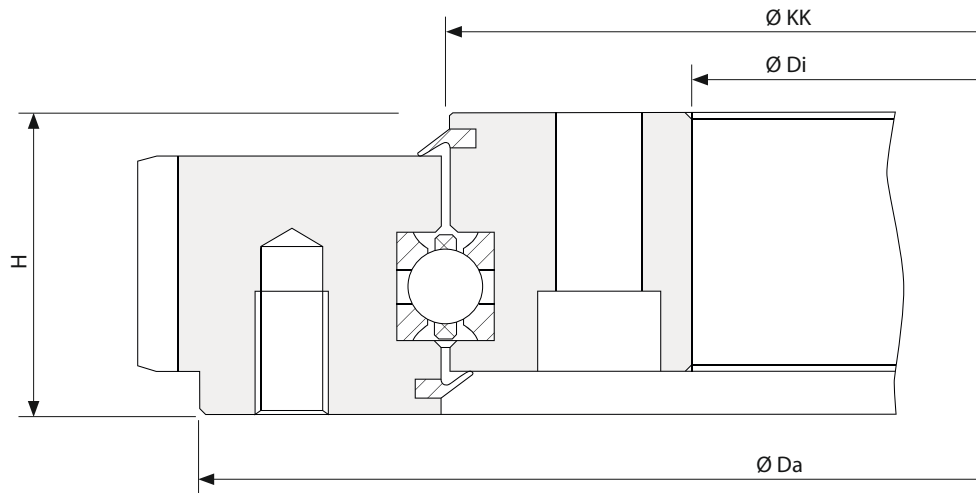
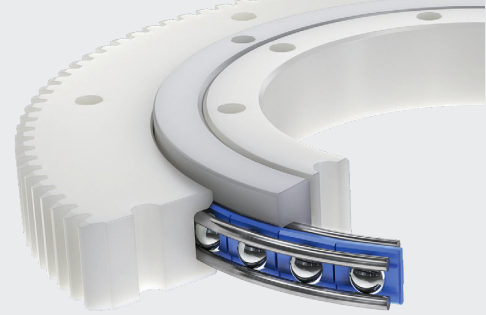


Draaikransen

standaard uitvoering met vertanding

Type LVD, LVL



Afmetingen

Type	Materiaal	Afmetingen mm				Draag getallen kN				Statisch Moment kNm	Gewicht kg
		Ø KK	Ø Da	Ø Di	H	C _{oa}	C _{or}	C _a	C _r	C _{om}	
LVD	Staal	100 - 1800	150 - 1930	50 - 1670	27 - 82	54 - 2234	25 - 1050	18 - 146	15 - 126	1 - 946	3,4 - 484,2
LVL	Kunststof	100 - 200	150 - 250	50 - 150	24	5,6 - 10,6	2 - 3,8	2,6 - 10,6	2 - 3,8	0,07 - 0,25	0,5 - 1

Eigenschappen

Franke standaard draaikransen type LVD en LVL zijn ready-to-install draaikransen met vertanding. Het materiaal van de behuizing is gemaakt van staal (LVD) of kunststof (LVL). De draaikransen worden afgesteld geleverd met aan beide zijden een afdichting. Diverse typen zijn uit voorraad leverbaar.

Technische data

Materiaal

krans:
loopdraden:
kogels:
kogelkooi:
afdichting:

LVD (Staal)

C45N
gehard en getemperd chroom-silicium staal
gehard lagerstaal
polyamide of thermoplastisch polyurethaan
NBR
DIN 3967, Kwaliteit 8e25, recht getand
-20°C tot +80°C, kortstondig tot + 100°C
max 5 m/s, zonder afdichtingen max 10 m/s
Shell Gadus S3 V220 C2
via smeemiddel DIN 3405

LVL (Kunststof)

POM
RVS (1.4310)
RVS
Polyamide (PA12)
-
-10°C tot +80°C
max. 4 m/s
Kluber UH1 14-151

Vergrendeling

Gebruikstemperatuur

Omloopsnelheid

Smeermiddel

Nasmering