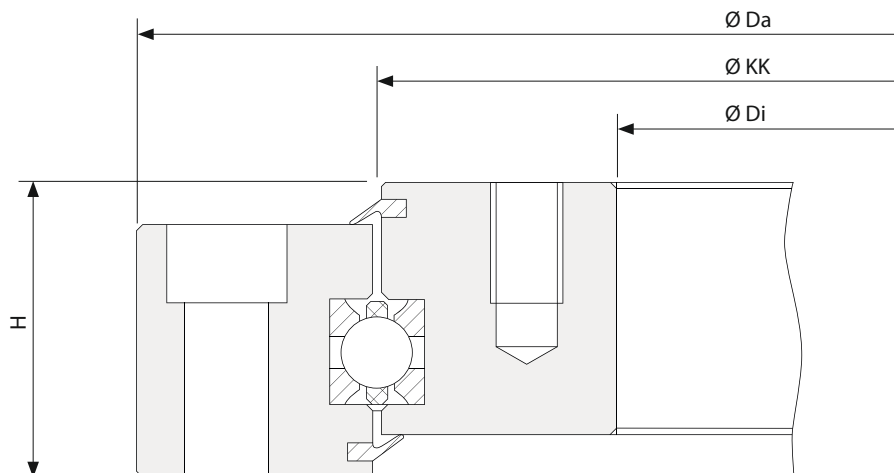
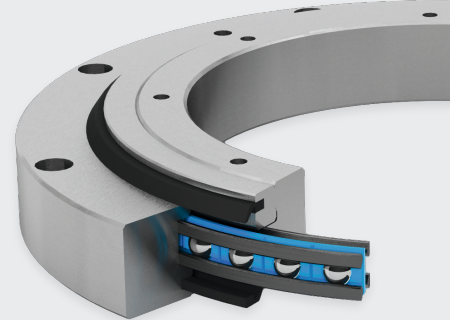


# Draaikransen

## standaard uitvoering zonder vertanding

### Type LVA, LVB, LVK



#### Afmetingen

Type	Materiaal	Afmetingen mm				Draag getallen kN				Statisch Moment kNm	Gewicht kg
		Ø KK	Ø Da	Ø Di	H	C <sub>oa</sub>	C <sub>or</sub>	C <sub>a</sub>	C <sub>r</sub>		
LVA	Staal	100 - 1800	150 - 1930	50 - 1670	34 - 90	54 - 2234	25 - 1050	18 - 146	15 - 126	1 - 946	3 - 449
LVB	Aluminium	100 - 1800	150 - 1930	50 - 1670	34 - 90	54 - 2234	25 - 1050	18 - 146	15 - 126	1 - 946	1,2 - 166,7
LVK	Kunststof	150 - 200	150 - 250	50 - 150	20	5,6 - 10,6	2 - 3,8	5,6 - 10,6	2 - 3,8	0,07 - 0,25	0,5 - 1

#### Eigenschappen

Franke standaard draaikransen type LVA, LVB en LVK zijn ready-to-install draaikransen. Het materiaal van de behuizing is gemaakt van staal (LVA), aluminium (LVB) of kunststof (LVK). De draaikransen worden afgesteld geleverd met aan beide zijden een afdichting. Diverse typen zijn uit voorraad leverbaar.

#### Technische data

##### Materiaal

krans:  
loopdraden:  
kogels:  
kogelkooi:  
afdichting:

##### LVA (staal)

C45N  
gehard en getemperd chroom-silicium staal  
gehard lagerstaal  
polyamide of thermoplastisch polyurethaan  
NBR  
-20°C tot +80°C, kortstondig tot + 100°C  
max 5 m/s, zonder afdichtingen max 10 m/s  
Shell Gadus S3 V220 C2  
via smeerpipet DIN 3405

##### LVB (aluminium)

aluminium geanodiseerd

##### LVK (Kunststof)

POM  
RVS (1.4310)  
RVS  
Polyamide (PA12)  
-  
-10°C tot +80°C  
max. 4 m/s  
Kluber UH1 14-151

##### Gebruikstemperatuur

##### Omloopsnelheid

##### Smeermiddel

##### Nasmering