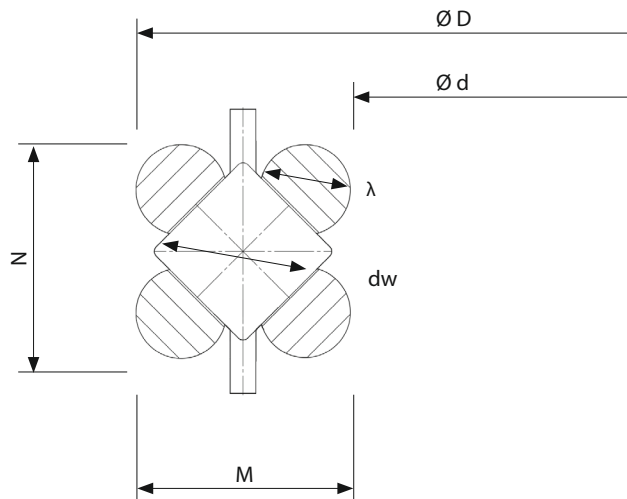
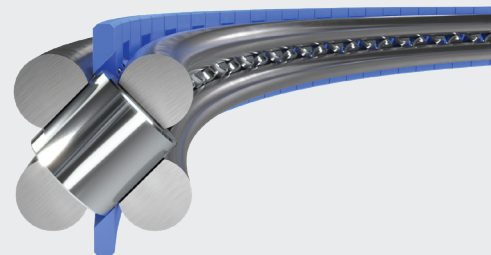


Kruisrollager met geslepen loopbanen Type LEW



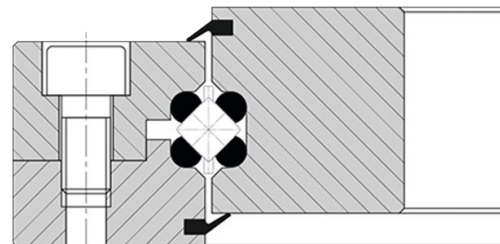
Afmetingen

Type	Afmetingen mm				Draag getallen kN				Statisch Moment kNm	Gewicht kg
	Ø KK	M x N	dw	λ	C _{oa}	C _{or}	C _a	C _r	C _{om}	
LEW7	400 - 1200	16,6 x 16,6	7	7	350 - 1074	140 - 430	90 - 234	47 - 122	28,2 - 258	1,9 - 5,5

Eigenschappen

Franke draadlagers type LEW zijn geschikt voor een medium nauwkeurigheid. Onder zware momentbelasting blijven de goede loopeigenschappen gewaarborgd. Door de kruislings opgestelde rollen kunnen belastingen uit alle richting opgenomen worden. LEW is bij uitstek geschikt bij trillingen en schokbelasting.

Ontwerp voorbeeld



Technische data

Materiaal

Loopdraden: gehard en getemperd chroom-silicium staal
Rollen: gehard lagerstaal

Gebruikstemperatuur

Kooi: polyamide of thermoplastisch polyurethaan

Omloopsnelheid

-30°C tot +80°C, kortstondig tot + 100°C

Smeermiddel

max 4 m/s

Shell Gadus S3 V220