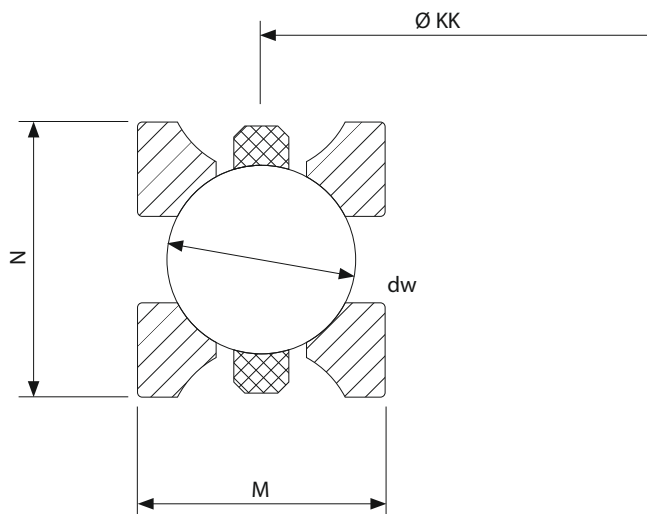
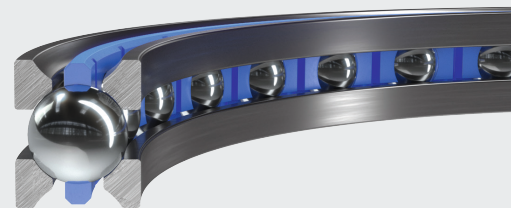


# Draadlager met geprofileerde loopbanen Type LER



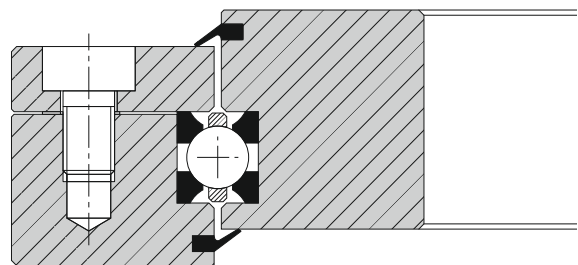
## Abmessungen

Type	Afmetingen mm			Draag getallen kN				Statisch Moment kNm	Gewicht kg
	Ø KK	M x N	dw	C <sub>oa</sub>	C <sub>or</sub>	C <sub>a</sub>	C <sub>r</sub>	C <sub>om</sub>	
LER1,5	40 - 150	5 x 6	4	8 - 33	4 - 15	5 - 8	4 - 7	0,1 - 1,2	0,01 - 0,06
LER2	80 - 400	7,5 x 9	6	28 - 143	13 - 67	11 - 19	9 - 17	0,5 - 13,5	0,06 - 0,33
LER3	100 - 1500	11 x 13	9,525	54 - 850	25 - 399	18 - 49	15 - 43	1,3 - 300	0,17 - 2,58
LER4	200 - 1500	14 x 16	12	175 - 1346	82 - 633	40 - 84	34 - 73	8,2 - 474,9	0,61 - 4,58
LER5	250 - 1800	15,75 x 17,5	12	260 - 1922	123 - 905	43 - 90	37 - 78	15,3 - 814	0,94 - 6,79

## Eigenschappen

Franke draadlagers type LER zijn geschikt voor een medium nauwkeurigheid en goede loopeigenschappen. De geharde loopringen hebben een rechthoekig inbouwprofiel en zijn daarom eenvoudig te integreren in de omhullende constructie. Het type LER wordt instelbaar voorgespannen ingebouwd en geven een hoge stijfheid aan de lager constructie. LER draadlagers hebben een vaste lager geometrie. Het type LER is een prijsgunstige lageroplossing.

## Ontwerp voorbeeld



## Technische data

### Materiaal

Loopdraden: gehard en getemperd chroom-silicium staal  
Kogels: gehard lagerstaal

Kooi: polyamide of thermoplastisch polyurethaan

### Gebruikstemperatuur

-30°C tot +80°C, kortstondig tot + 100°C

### Omloopsnelheid

max 5 m/s, zonder afdichtingen max 10 m/s

### Smeermiddel

Shell Gadus S3 V220